

MODALITÀ DI PARTECIPAZIONE

La soglia minima di partecipazione richiesta è del 100% delle ore totali previste, pari a n. 4 ore su 4.

L'attestato di partecipazione sarà rilasciato ai soli partecipanti, in regola con l'iscrizione, che avranno raggiunto la soglia minima di partecipazione.

La partecipazione sarà documentata dalla firma del partecipante, in ingresso e in uscita, apposta sul foglio presenze.

Alla conclusione dell'evento formativo i partecipanti compileranno un questionario di gradimento secondo la normativa vigente.

È obbligatoria la compilazione entro 10 giorni dalla conclusione dell'evento formativo, pena la mancata attribuzione dei crediti formativi.

PARTECIPANTI

Numero operatori: 450

Accreditamento ECM-CPD: tutte le professioni

MODALITÀ ISCRIZIONE.

DIPENDENTI ASST PG23

La partecipazione è a carico dell'azienda.

Inviare la scheda di iscrizione a Formazione via fax al n. 035/2674805 o 4805, entro il **20 maggio 2026**.

Esterni e PDF e MMG

Per accedere al corso, è necessaria l'iscrizione secondo le seguenti modalità:

a- Per coloro che hanno già frequentato corsi presso l'ASST PG23, procedere come descritto al punto "c".

b- Per coloro che non hanno mai frequentato corsi presso l'Azienda, effettuare la registrazione entro 20 maggio 2026 sul portale dell'ASST Papa Giovanni XXIII di Bergamo al seguente link <http://formazione.asst-pg23.it>.

c- Effettuare l'iscrizione direttamente sul portale <https://formazione.asst-pg23.it/> entro il 20 maggio 2026.

OBIETTIVO NAZIONALE ECM

Appropriatezza delle prestazioni sanitarie, sistemi di valutazione, verifica e miglioramento dell'efficienza ed efficacia. Livelli essenziali di assistenza (LEA).

Provider ECM CPD Codice RL 7149 –

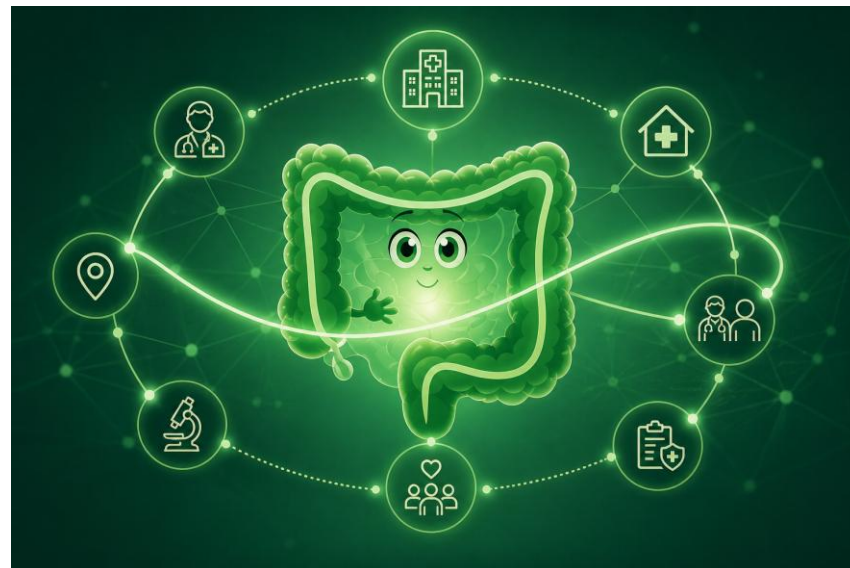
Segreteria Organizzativa

SSD Formazione

Tel. 035/2673711 - Fax 035/2674805

E-mail: formazione@asst-pg23.it

Malattie infiammatorie croniche intestinali: percorso integrato tra cure primarie e specialistiche dall'infanzia all'età adulta



23 maggio 2026

**Ospedale Papa Giovanni XXIII di Bergamo
Auditorium «L. Parenzan»
Ingresso 19**

Crediti pre assegnati 1,2

Sistema Socio Sanitario



Regione
Lombardia

ASST Papa Giovanni XXIII

Le malattie infiammatorie croniche intestinali (IBD) sono patologie complesse e in continua evoluzione, che richiedono un aggiornamento costante e un approccio multidisciplinare. Il programma dell'incontro intende offrire una visione pratica e aggiornata del percorso diagnostico-terapeutico, dalla diagnosi precoce alla gestione delle principali opzioni terapeutiche. Verranno affrontati il ruolo della nutrizione, l'uso appropriato della mesalazina e l'impiego delle terapie biologiche tradizionali e di nuova generazione. Particolare attenzione sarà dedicata al monitoraggio dei pazienti in terapia immunomodulante e alla sicurezza dei trattamenti. Un confronto diretto con il chirurgo permetterà di chiarire le indicazioni e i tempi dell'approccio chirurgico. La sessione conclusiva fornirà messaggi chiave immediatamente applicabili nella pratica clinica quotidiana.

Comitato Scientifico

Lorenzo D'Antiga Direttore SC Pediatria ASSTPG23
Salvatore Greco SC Direttore Gastroenterologia 2 - endoscopia digestiva ASSTPG23
Naire Sansotta SC Pediatria ASSTPG23
Stefania Orlando - SC Gastroenterologia 2 - endoscopia digestiva ASSTPG23
Cesare Burti SC Gastroenterologia 2 - endoscopia digestiva ASSTPG23
Matteo Motta SC Pediatria ASSTPG23
Alice Laffusa - SC Gastroenterologia 2 - endoscopia digestiva ASSTPG23

Responsabile scientifico

Naire Sansotta - SC Pediatria ASST Papa Giovanni XXIII (ASSTPG23)

Faculty

Naire Sansotta - Medico Specialista SC Pediatria ASSTPG23
Arianna Alborghetti - Medico di Assistenza Primaria SC Cure Primarie ASSTPG23
Anna Barabani - Pediatra di Famiglia SC Cure Primarie ASSTPG23
Cesare Burti - Medico Specialista SC Gastroenterologia 2 endoscopia digestiva ASSTPG23
Maurizio Cheli – Direttore SC Chirurgia pediatrica ASSTPG23
Valentino Colombi - Medico di Assistenza Primaria SC Cure Primarie ASSTPG23
Lorenzo D'Antiga – Direttore SC Pediatria ASSTPG23
Salvatore Greco - Direttore SC Gastroenterologia 2 - Endoscopia digestiva ASSTPG23
Alice Laffusa - Medico Specialista SC Gastroenterologia 2 - endoscopia digestiva ASSTPG23
Sara Licini - Coordinatore Dietista SSD Dietetica Nutrizione Clinica ASSTPG23
Roberto Moretti - Medico già Direttore SC Cure Primarie ASSTPG23
Matteo Motta - Medico Specialista SC Pediatria ASSTPG23
Stefania Orlando - Medico Specialista SC Gastroenterologia 2 - Endoscopia digestiva ASSTPG23
Giovanni Parente - Medico Specialista SC Chirurgia pediatrica ASSTPG23
Elia Poiasina - Medico Specialista SC Chirurgia generale I ASSTPG23

Programma

08.30 – 08.45 Accoglienza dei partecipanti

08.45 – 09.00 Saluti istituzionali

09.00- 09.15 **Apertura dei lavori**

L. D'Antiga – S. Greco

Moderatori: L. D'Antiga- S. Greco – R. Moretti

09.15- 09.45 **La diagnostica delle malattie infiammatorie croniche intestinali ai tempi d'oggi.**

S. Orlando - V. Colombi

09.45- 10.15 **Nutrizione e IBD: evidenze e pratica clinica**

N. Sansotta - S. Licini - A. Barabani

10.15-10.45 **Mesalazina: indicazioni, formulazioni e dosaggio**

C. Burti - A. Alborghetti

10.45-11.00 **Coffee break**

11.00-11.30 **Terapia biologica: vecchie e nuove molecole**

A. Laffusa

11.30-12.00 **Monitoraggio del paziente in terapia immunomodulante**

M. Motta

12.00-12.30 **Quando ricorrere alla Chirurgia: tandem talk con il chirurgo**

G. Parente – M. Cheli – E. Poiasina

12.30-13.00 **Take home message**

N. Sansotta - S. Orlando –

13.00 -13.15 **Conclusione lavori**

Con il patrocinio di



E' stata richiesta la sponsorizzazione non condizionante di

